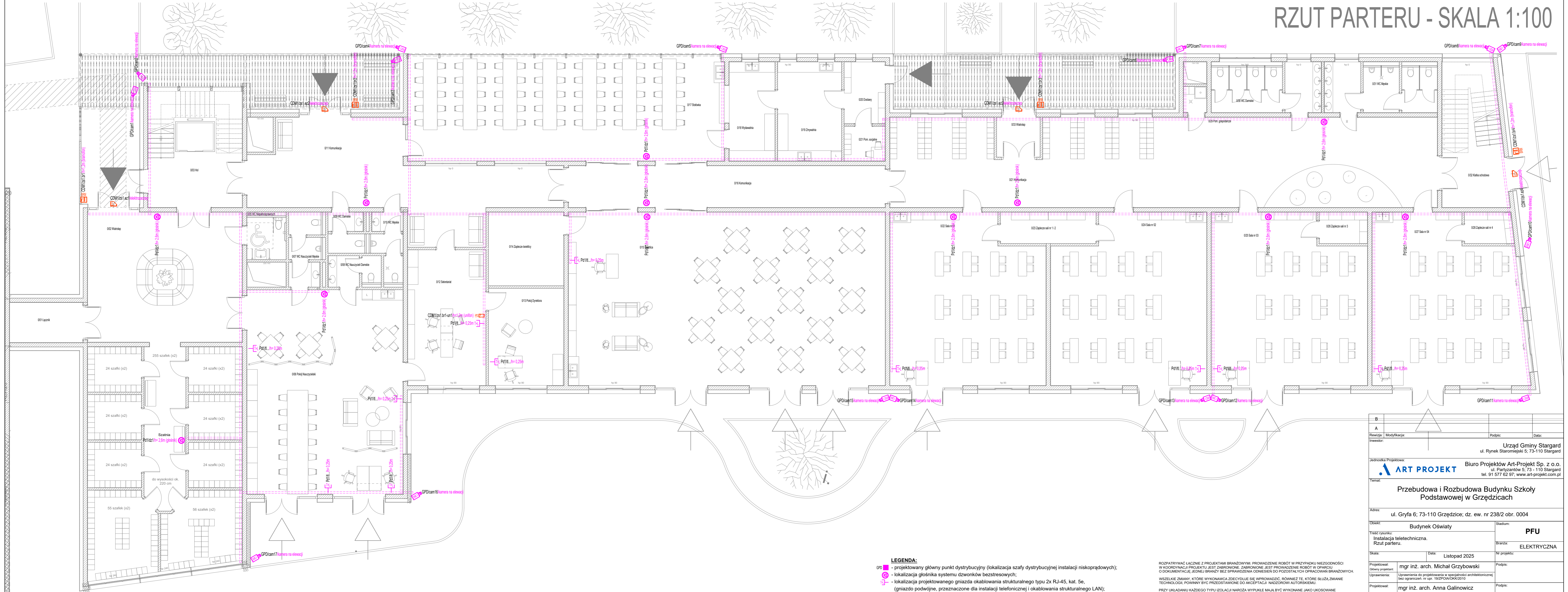


RZUT PARTERU - SKALA 1:100



- LEGENDA:**
- GP - projektowany główny punkt dystrybucyjny (lokalizacja szafy dystrybucyjnej instalacji niskoprądowych);
  - GS - lokalizacja głośnika systemu dzwonków bezstresowych;
  - GP - lokalizacja projektowanego gniazda okablowania strukturalnego typu 2x RJ-45, kat. 5e, (gniazdo podwójne, przeznaczone dla instalacji telefonicznej i okablowania strukturalnego LAN);
  - GP - lokalizacja zewnętrznej kamery IP o minimalnej rozdzielczości matrycy 1080p, zasilanie POE, obsługa kodeków wideo: H264, H265;
  - - przebieg trasy koryt kablowych instalacji niskoprądowych;

ROZPATRYWAĆ ŁĄCZNIE Z PROJEKTAMI BRANŻOWYMI. PROWADZENIE ROBÓT W PRZYPADKU NIEZGODNOŚCI W KORDYNACJI PROJEKTU JEST ZABRONIONE. ZABRONIONE JEST PROWADZENIE ROBÓT W OPARCIU O DOKUMENTACJĘ JEDNEJ BRANŻY BEZ SPRAWDZENIA ODNIESIEN DO POZOSTAŁYCH OPRACOWAŃ BRANŻOWYCH. WSKAZANE ZMIANY, KTÓRE WYKONAWCA ZDECYDUJE SIĘ WPROWADZIĆ, RÓWNIEŻ TE, KTÓRE SŁUŻĄ ZMIANIE TECHNOLOGII, POWINNY BYĆ PRZEDSTAWIONE DO AKCEPTACJI NADZOROWI AUTORSKIEMU.

PRZY UKŁADANIU KAŻDEGO TYPU IZOLACJI NARÓDZA WYPŁYK MAJĄ BYĆ WYKONANE JAKO USŁOSOWANE A WYŁĘBIE WYCIĄGANE. W INNYCH PRZYPADKACH UKŁADANIE IZOLACJI JEST NIEDOPUSZCZALNE.

WSKAZANE OPIERZENIA I OBRÓBKI POWINNY BYĆ WYKONYWANE Z ZACHOWANIEM LINII PROSTYCH I USTUOWANE W PŁASZCZYZNACH PIONOWEJ LUB POZIOMEJ. NIEPRAWIDŁOWE JEST FALOWANIE W PŁASZCZYZNIE LUB POZOSTAWIENIE WIDOCZNYCH KRZYWIZN.

NA PRZEJŚCIACH INSTALACJI PRZEZ SCIAŁY KONSTRUKCYJNE I STROPY NALEŻY STOSOWAĆ TULEJE OCHRONNE. PRZED PRZYSTĄPIENIEM DO ZAMÓWIENIA STOLARKI OKIENNEJ I DRZWIOWEJ DOKONAĆ DOKŁADNYCH POMIARÓW OTWORÓW Z NATURY.

WYMARIY I POŁOŻENIE WSZELKICH OTWORÓW I BRUZO NA INSTALACJĘ SPRAWDZIĆ, CO DO ZGODNOŚCI Z PROJEKTAMI INSTALACYJNYMI I UZGODNIĆ JE Z WYKONAWCĄ ROBÓT.

PROJEKT NIE OBEJMUJE DOBORU I RODZAJU URZĄDZEŃ TECHNOLOGICZNYCH, SŁUŻĄCYCH PRODUKCJI, DŁATEGO MOŻE NIE OBEJMUJĄC WSZYSTKICH ZAGADNIENI KONIECZNYCH DLA POPRAWNEGO FUNKCJONOWANIA OBIEKTU.

B			
A			
Renowacja:	Modifikacja:	Podpis:	Data:
Inwestor:		Urząd Gminy Stargard ul. Rynek Staromiejski 5; 73-110 Stargard	
Jednostka Projektowa:		Biuro Projektów Art-Projekt Sp. z o.o. ul. Partyzantów 5; 73-110 Stargard tel. 91 577 62 97; www.art-projekt.com.pl	
Tytuł:		Przebudowa i Rozbudowa Budynku Szkoły Podstawowej w Grzędzicach	
Adres:		ul. Gryfa 6; 73-110 Grzędzice; dz. ew. nr 238/2 obr. 0004	
Opis:		Budynek Oświaty	Stadium:
Treść rysunku:		Instalacja teletechniczna. Rzut parteru.	PFU
Skala:		Data:	Bransz:
		Listopad 2025	ELEKTRYCZNA
Projektował:		mgr inż. arch. Michał Grzybowski	Podpis:
Uprawnienia:		Uprawnienia do projektowania w specjalności architektonicznej bez ograniczeń, nr upr. 19/ZPOIA/OKK/2010	
Projektował:		mgr inż. arch. Anna Galinowicz	Podpis:
Uprawnienia:		Uprawnienia do projektowania w specjalności architektonicznej bez ograniczeń, nr upr. 22/ZPOIA/OKK/2013	
Opracował:		mgr inż. arch. Adrianna Górska	Podpis:
Uprawnienia:			
Uwagi:			Rysunek Nr:
			4.2.28
Niniejsza dokumentacja jest dziełem sztuki i nie może być powielana ani rozpowszechniana za pomocą urządzeń elektronicznych, mechanicznych, kopiujących, nagrywających i innych bez pisemnej zgody właściciela praw autorskich: Biura Projektów Art-Projekt Sp. z o.o.			